



Ihre Meinung ist uns wichtig

Ergebnisse der Patientenbefragung 2021

Die Patientenbefragung ist ein Baustein des Qualitätsmanagements & liefert uns wichtige Informationen zur Ergebnisqualität, Verbesserungspotenzialen & Stärken.

Ziel der Befragung ist es, Erwartungen von Patient*innen bzw. deren Angehörigen generell, aber auch den Grad der Zufriedenheit mit den Strukturen, Prozessen & Angeboten unseres Klinikums zu erfassen.

Insgesamt haben über 600 Patient*innen an unserer Befragung teilgenommen.

Durch die Zusammenarbeit mit dem Institut für Qualitätsmessung und Evaluation ist uns ein Vergleich mit 128 anderen Krankenhäusern in Deutschland möglich. Davon haben 10 wie wir eine Befragung während der Pandemie durchgeführt. In einer Zeit, die mit vielen Einschränkungen verbunden ist, welche auch für unsere Patient*innen eine weitere Belastung zusätzlich zu ihrer Erkrankung darstellt.

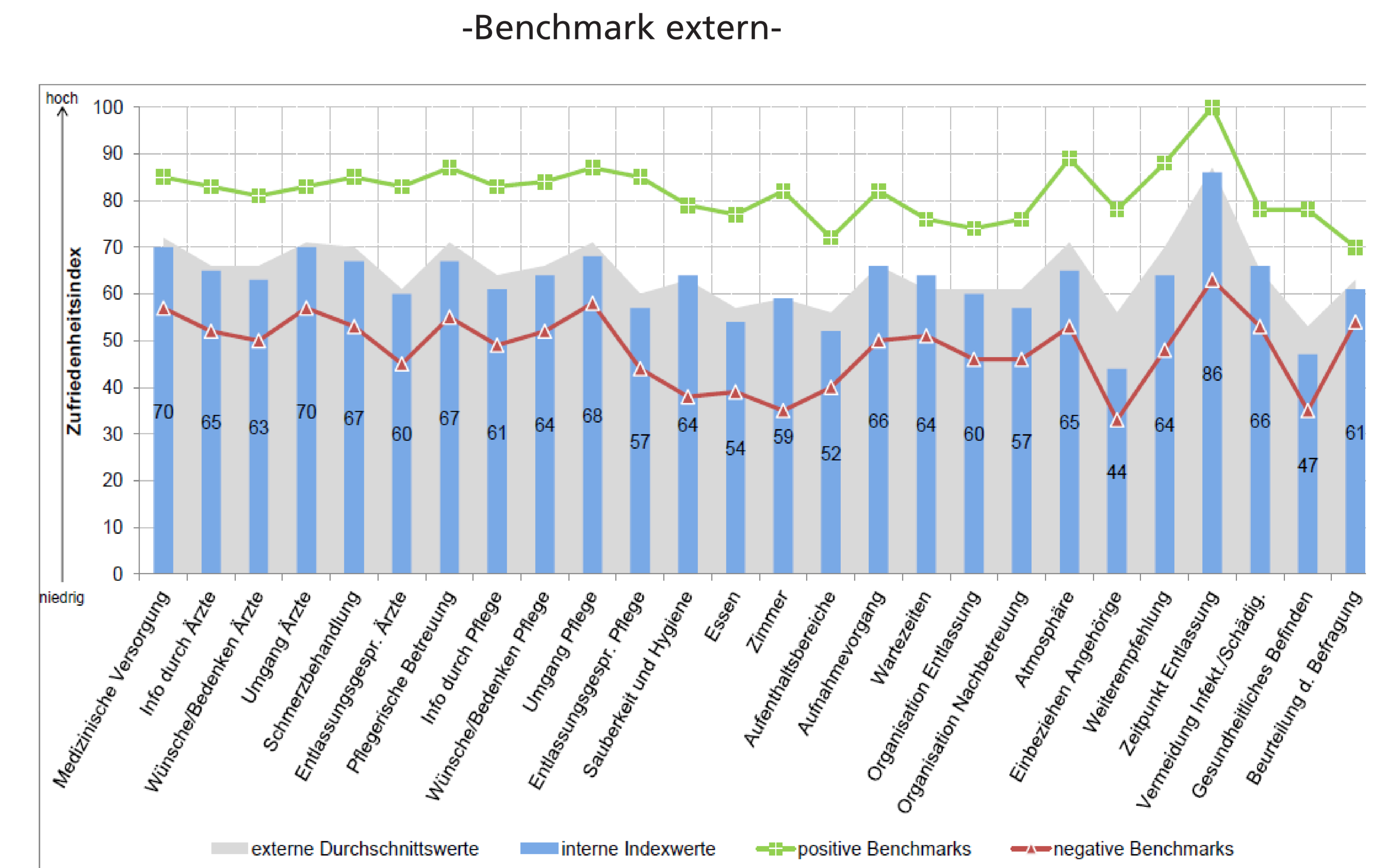
Zufriedenheitsanalyse

nach Höchstwerten in unserem Klinikum

Zufriedenheitsindex		100 = ausgezeichnet; 75 = sehr gut; 50 = gut; 25 = weniger gut; 0 = schlecht bzw. 100 = voll und ganz; 75 = ja, sehr; 50 = ja; 25 = eher nicht; 0 = nein
intern	extern	
86	87	Wie empfanden Sie rückblickend den Zeitpunkt Ihrer Entlassung aus dem Krankenhaus?*
70	71	Der Umgang der Ärztinnen/Ärzte mit mir war für mich...
70	72	Die Qualität der medizinischen Versorgung war für mich...
68	71	Der Umgang des Pflegepersonals mit mir war für mich...
67	71	Die Qualität der pflegerischen Betreuung war für mich...
67	70	Die Schmerzbehandlung war für mich...
66	65	Die Vorkehrungen zur Vermeidung von Infektionen und anderen möglichen Schädigungen waren...
66	66	Der gesamte Aufnahmeprozess war für mich...
65	71	Empfanden Sie die Atmosphäre in unserem Krankenhaus als wohltuend und menschlich?
65	66	Die Information durch die Ärztinnen/Ärzte im Krankenhaus war für mich...
64	70	Würden Sie unser Krankenhaus Ihrem besten Freund/Ihrer besten Freundin weiterempfehlen?
64	61	Die Wartezeiten (z. B. Labor, OP, Visiten, Röntgen) waren für mich...
64	63	Die Sauberkeit und Hygiene waren für mich...
64	66	Die Berücksichtigung meiner Wünsche und Bedenken in der Betreuung durch das Pflegepersonal war für mich...
63	66	Die Berücksichtigung meiner Wünsche und Bedenken in der ärztlichen Behandlung war für mich...

Unsere Ergebnisse im Überblick

Der grau hinterlegte Bereich zeigt den Mittelwert aller Vergleichskrankenhäuser in Deutschland an. Die Ergebnisse unseres Klinikums sind als Balken dargestellt. Die roten & grünen Quadrate zeigen die besten, bzw. die schlechtesten Einzelergebnisse aus allen befragten Krankenhäusern.



Anzahl der Vergleichseinrichtungen: 128

Durch vielfältige Investitionen in unsere drei Kliniken in Annweiler, Bad Bergzabern & Landau & eine umfangreiche Projektarbeit stellen wir sicher, dass Sie als unsere Patient*innen auch weiterhin bestmöglich versorgt werden.

Bei uns stehen Sie im Mittelpunkt.

Wir für Sie. Für Ihre Gesundheit.