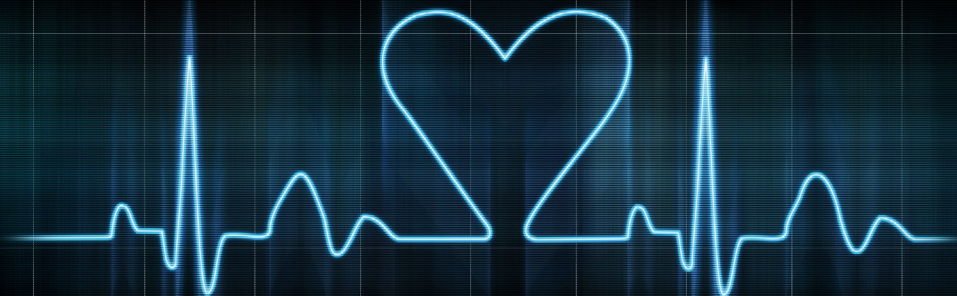


Sie liegen uns am Herzen!

Klinikum Landau-SÜW



Was wir tun, tun wir mit Begeisterung.

Das Klinikum Landau-Südliche Weinstraße verfügt über insgesamt 399 Planbetten. Das medizinische Spektrum des Klinikums umfasst die Abteilungen Allgemein- und Viszeralchirurgie, Unfall-, Hand- und orthopädische Chirurgie, Innere Medizin mit Gastroenterologie, Diabetologie, Hepatologie, Kardiologie, Stroke Unit, Pneumologie, Palliativ- und Altersmedizin, Endokrinologie, Konservative Orthopädie, Anästhesie und Intensivmedizin, HNO-Heilkunde, Urologie. Das Klinikum verfügt über Versorgungsschwerpunkte in den Bereichen Gastroenterologie, Geriatrie, Kardiologie (24-Stunden Bereitschaftsdienst des Herzkatheterlabors), Palliativmedizin, Stroke Unit (Regionale Schlaganfallereinheit), Viszeralchirurgie und ist Diabetologisches Zentrum und Lokales Traumazentrum. Jährlich werden im Klinikum Landau-Südliche Weinstraße ca. 15.000 stationäre und ca. 32.000 ambulante Patienten behandelt. Das Klinikum Landau-Südliche Weinstraße ist KTQ® zertifiziert.

Werden Sie Teil unseres Teams!

Für die **Kliniken Landau und Bad Bergzabern** suchen wir zum nächstmöglichen Zeitpunkt eine/n

Krankenpflegehelfer/in (m/w/d)

in Voll- oder Teilzeit.

Ihre Aufgaben:

- Im Rahmen Ihres Aufgabengebietes eigenverantwortliche, fachgerechte und umfassende pflegerische Versorgung von Patienten
- Beratung, Anleitung und Unterstützung von Patienten und ihrer Bezugspersonen
- Erledigung von pflegerelevanten administrativen Aufgaben
- Mitwirkung bei der Einarbeitung und Anleitung von Auszubildenden, Praktikanten und Zivildienstleistenden in der Grundpflege
- Einhaltung gültiger Hygienerichtlinien
- Kooperative Zusammenarbeit mit anderen Berufsgruppen

Ihr Profil:

- Sie verfügen über eine abgeschlossene 1-jährige Ausbildung zur Pflegehilfskraft, vorhandene Berufserfahrung in der direkten Patientenversorgung wäre wünschenswert
- Sie besitzen Verantwortungsbewusstsein und Zuverlässigkeit
- Teamfähigkeit, Flexibilität und Einsatzbereitschaft zeichnen Sie aus

Das Entgelt richtet sich nach den Bestimmungen des TVöD-K mit den entsprechenden Sozialleistungen, einschließlich einer zusätzlichen Altersversorgung.

Wir freuen uns auf Sie!

Weitere Auskünfte erteilt Ihnen gerne unsere Pflegedirektorin, Frau Annette Hofmann, die Sie unter der Telefonnummer 0 63 41 / 908-25 81 erreichen.

Unser Angebot spricht Sie an? Dann freuen wir uns auf Ihre Bewerbung mit den üblichen Bewerbungsunterlagen per E-Mail an pflegedirektion@klinikum-ld-suew.de oder postalisch an:

Klinikum Landau-Südliche Weinstraße GmbH

Personalabteilung • Bodelschwingstraße 11 • 76829 Landau in der Pfalz
www.klinikum-ld-suew.de

